

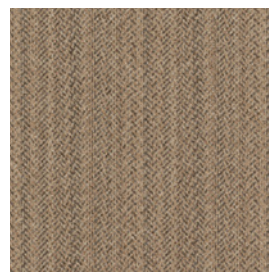


Blurred Edge 987

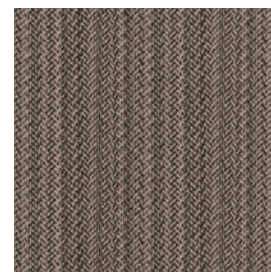
BEYOND  
FLOORING

Art Intervention

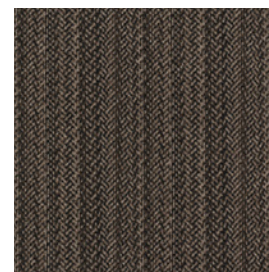
## Blurred Edge



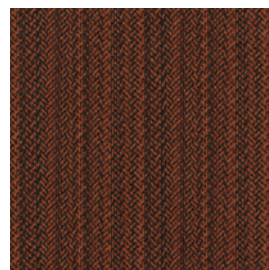
**Blurred Edge 733**  
LRV: 15,59 - L 46,41



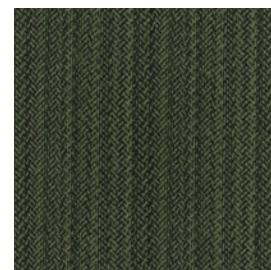
**Blurred Edge 854**  
LRV: 8,74 - L 36,79



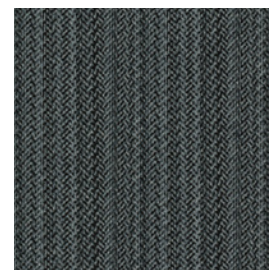
**Blurred Edge 848**  
LRV: 5,35 - L 28,54



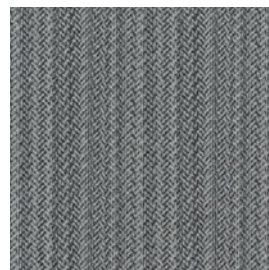
**Blurred Edge 362**  
LRV: 4,06 - L 22,41



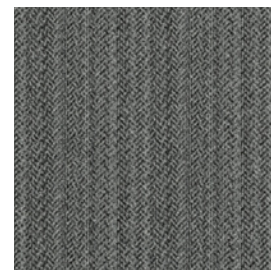
**Blurred Edge 685**  
LRV: 4,11 - L 24,84



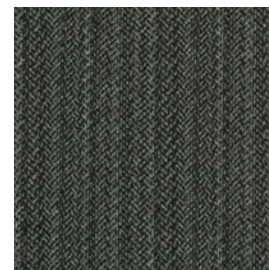
**Blurred Edge 569**  
LRV: 6,37 - L 29,36



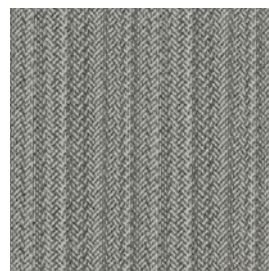
**Blurred Edge 559**  
LRV: 13,19 - L 43,24



**Blurred Edge 987**  
LRV: 8,18 - L 36,46



**Blurred Edge 979**  
LRV: 5,08 - L 26,12



**Blurred Edge 911**  
LRV: 17,78 - L 47,80



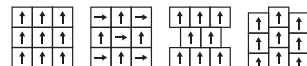
# Blurred Edge

## Technical Specifications

Technische Spezifikationen - Technické specifikace - Specyfikacja techniczna

<b>Construction</b> Konstruktion - Složení - Konstrukcja		Tufted 1/10" gauge loop
<b>Pile fibre composition</b> Material der Polnutschicht - Složení vlákná - Skład i rodzaj runa		100% solution dyed nylon
<b>Secondary backing</b> Beschichtung - Sekundární podklad - Podłoże wtórne		EcoFlex™ Statera (modified bitumen, 70% recycled content)
<b>Total weight</b> Gesamtgewicht - Celková hmotnost - Waga całkowita		+/- 5000 g/m <sup>2</sup>
<b>Pile weight</b> Poleinsatzgewicht - Hmotnost vlákná - Waga runa		+/- 540 g/m <sup>2</sup>
<b>Surface pile weight</b> Polnutschichtgewicht - Hmotnost vlákná v ploše - Waga runa na powierzchni		+/- 310 g/m <sup>2</sup>
<b>Total thickness</b> Gesamtdicke - Celková tloušťka - Grubość całkowita		+/- 6,6 mm
<b>Surface pile thickness</b> Poldicke - Tloušťka vlasu na povrchu - Grubość runa powierzchniowego		+/- 2,5 mm
<b>Surface pile density</b> Polrohndichte - Povrchová hustota vlákná - Gęstość runa		+/- 0,124 g/cm <sup>3</sup>
<b>Number of tufts</b> Noppenzahl - Počet vpichů - Liczba pętelek		168.100/ m <sup>2</sup>
<b>Wear classification</b> Beanspruchungsklasse - Klasifikace opotřebení - Klasyfikacja odporności na ścieranie	EN 1307	33 / LC1
<b>Castor chair suitability</b> Stuhlrolleignung - Odolnost na kolečkovou židli - Odporność na kółka foteli	EN 985	A: intensive use
<b>Fire classification</b> Brandklasse - Požární klasifikace - Trudnopalność	EN 13501-1	Bfl-s1
<b>Dimensional stability</b> Dimensionsstabilität - Rozměrová stálost - Stabilność wymiarowa	EN 986	≤ 0,2%
<b>Colour fastness to light</b> Lichtechtheit - Stálost barev na světle - Odporność kolorów na światło	EN ISO 105-B02	≥ 7
<b>Rubbing fastness</b> Reibechtheit - Stálost vůči otěru - Odporność na ścieranie	EN ISO 105-X12	≥ 4
<b>Colour fastness to water</b> Wasserechtheit - Stálost barvy ve vodě - Odporność kolorów na wodę	EN ISO 105-E01	≥ 4
<b>Thermal resistance</b> Wärmedurchlasswiderstand - Tepelný odpor - Odporność termiczna	ISO 8302	0,0643 m <sup>2</sup> .K/W
<b>Sound absorption</b> Schallabsorptionsgrad - Absorbce zvuku - Pochłanianie dźwięku	EN ISO 354	0,15 αw Hz 125 250 500 1000 2000 4000 αs 0,02 0,03 0,06 0,19 0,31 0,37
<b>Impact sound reduction</b> Trittschallverbesserungsmaß - Redukce nárazu zvuku - Współczynnik pochłaniania dźwięku	EN ISO 10140-3	ΔLw = 25 dB
<b>Permanent antistatic</b> Permanent antistatisch - Trvalá antistatika - Trwała antystatyczność	ISO 6356	≤ 2 kV
<b>Number of colours</b> Anzahl der Farben - Počet barev - Liczba kolorów		10
<b>Size &amp; Packaging</b> Abmessungen & Verpackung - Velikost & Balení - Rozmiar & Opakowanie		50 x 50 cm 5 m <sup>2</sup> /box - 24 boxes/pallet
<b>GUT-Prodís Number</b> GUT-Prodís Nummer - GUT-Prodís číslo - Numer GUT-Prodís		Ongoing

We reserve all rights for technical improvements.



FLEXLOK



Creative Spark 979 - Blurred Edge 987